

客户培训分享-点源快印通软件培训材料

目 录

一、点源能做什么？	1
1、批量转 PDF.....	1
2、批量打印.....	2
3、PDF 文件-批量处理.....	2
4、扫描文件-处理.....	3
二、点源设置	3
1、软件安装升级.....	3
2、基础软件配置.....	4
3、打印机配置.....	4
4、自动分发打印配置.....	5
5、文档预处理配置.....	6
6、印前处理配置.....	6
7、CAD 切转图配置.....	6
8、分发打印控制配置.....	7
9、自定义业务配置.....	7
10、 软件运行模式配置.....	8
11、 导入/导出点源设置.....	8
12、 PDF 显示界面配置.....	8

三、软件命令	9
1、 一键预处理.....	9
2、 打开、保存、追加作业.....	9
3、 打印预览、分发打印、作业套打.....	9
4、 印前统计、打印统计.....	9
5、 文件处理.....	9
6、 彩页识别.....	10
7、 调整 PDF.....	10
8、 添加 PDF 元素.....	11
9、 图纸整体颜色调整.....	11
10、 输出处理.....	12
11、 自动批命令.....	12
12、 批量设命令参数.....	12
13、 自定义排序、筛选、查看缓存.....	13
四、右键快捷命令	13
1、 选择、反选.....	13
2、 重命名.....	13
3、 识别彩页.....	13
4、 打开源目录.....	13
5、 颜色转换.....	13
6、 一键逆序.....	13
7、 添加页码、图签、水印、背景.....	13

8、印前统计.....	13
五、文档编排.....	14
1、排序、批量命名.....	14
2、PDF 页面增删、插空白、提取.....	14
3、添加 PDF 元素.....	15
4、颜色转换.....	15
5、快捷拼版.....	15
6、高级拼版.....	16
7、其他编排.....	16
六、CAD 转图.....	17
1、打印驱动配置.....	17
2、切转图设置.....	17
3、图框识别设置.....	18
4、自动尺寸比例.....	18
5、自动识别图名、图号设置.....	19
6、比例、经验适配.....	19

点源快印通专题培训

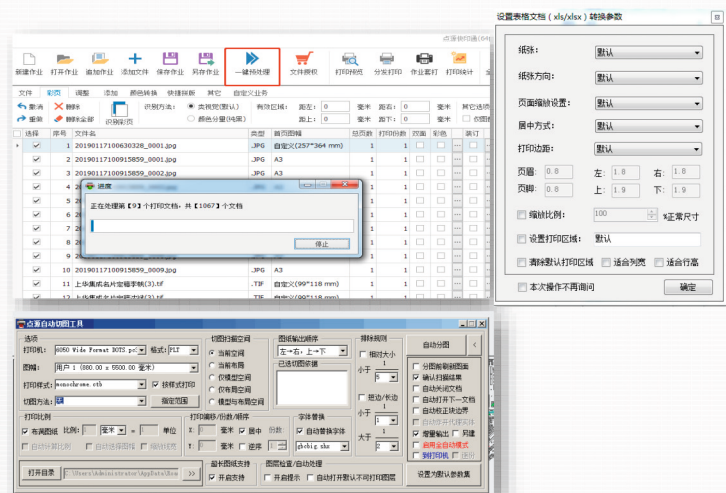
广州大洋图文数码快印有限公司
2019年1月

快速·一如既往

一、点源能做什么？

1. 批量转换PDF

- 1) JPG
- 2) TIF
- 3) PNG
- 4) Word、Excel、PPT、WPS
- 5) DWG、DWF、PLT

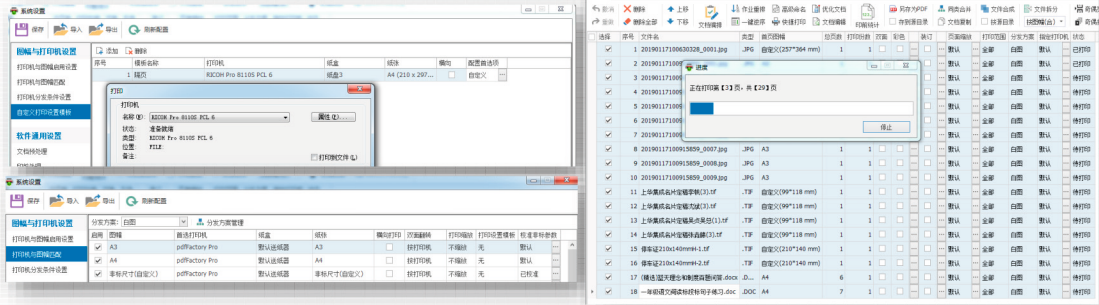


快速·一如既往

一、点源能做什么？



2. 批量打印



快速·一如既往

一、点源能做什么？



3. PDF文件 批量处理

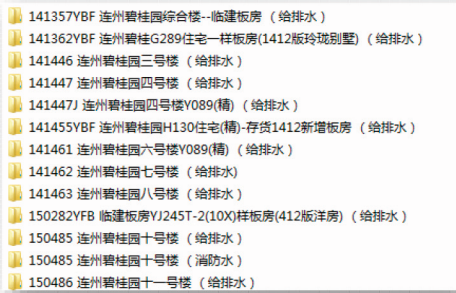
- 1) 调整：尺寸、颜色、方和、细线、纠偏、去白
- 2) 页面：提取、复制、增删、拼版
- 3) 增加：排序、套章、可变数据、胶带文字
- 4) 识别：尺寸、颜色、统计
- 5) 自动：命令序列、拼版
- 6) 其他：命名、优化、压缩、导出、转曲



快速·一如既往

一、点源能做什么？

4. 扫描文件处理

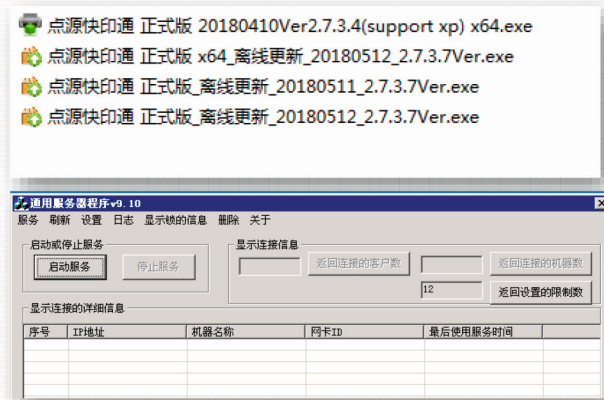


快速·一如既往

二、点源设置

1. 软件安装升级

- 1) 退出360杀毒软件
- 2) 查看电脑系统环境:32位/64位
- 3) 确保Office或WPS正常使用
- 4) 安装USB加密狗, 通用服务
- 5) 安装点源快印通
- 6) 联网或升级包升级软件



快速·一如既往

二、点源设置

2. 软件配置

- 1) 系统Fonts
- 2) AutoCAD 2010~2017
- 3) 天正2014~T20
- 4) CAD fonts
- 5) Acrobat PDF 虚拟
- 6) 施乐工程机6055打印驱动

说明:

- 点源会读取系统字体，用于文字显示、转曲
- 点源CAD批量打印，需安装有CAD 软件
- CAD图纸转换需读取CAD软件字体
- 点源识别文件尺寸需读取Adobe PDF 尺寸
- 点源CAD快速出图需应用施乐6055驱动

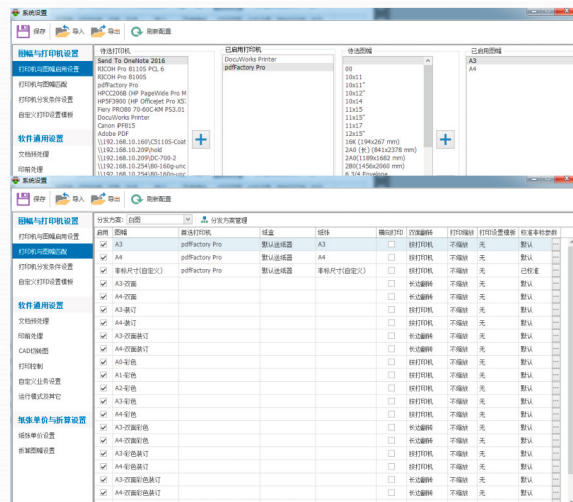
二、点源设置

12) 点源配置

- 1) 打印机与图幅启用配置
- 2) 打印机同幅匹配

说明:

用于点源读取文件尺寸、并按设置的要求打印
设置某尺寸对应的打印机，用于自动分发打印
设置对应颜色的打印机，用于自动分发打印



二、点源设置

12) 点源配置

3) 打印机分发条件设置

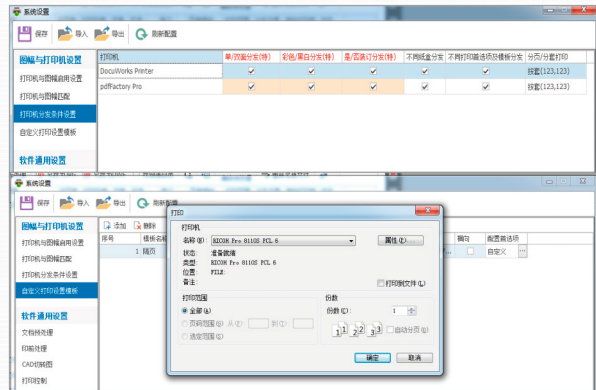
4) 自定义打印模版

说明:

用于点源读取打印机驱动设置

用于保存打印模版

用于作业批量分发打印



二、点源设置

12) 点源配置

5) 文档预处理

说明:

用于一键预处理转换

PDF预设

尺寸容差识别

Excel表格转换

MS/WPS文件转换



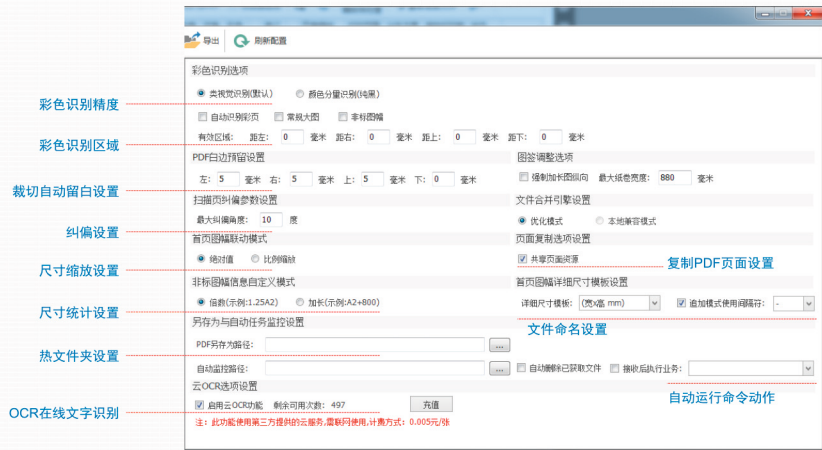
二、点源设置

12) 点源配置

6) 印前处理

说明:

用于处理、转换、打印、显示、统计、调整等预设



快速·一如既往

二、点源设置

12) 点源配置

7) CAD切转图

说明:

用于CAD打印转换



快速·一如既往

二、点源设置

12) 点源配置

8) 打印控制

说明：
用于分发打印控制



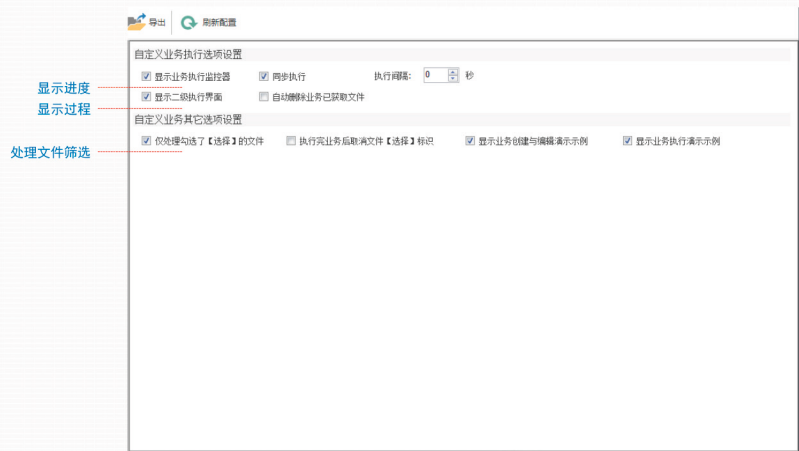
快速：一如既往

二、点源设置

12) 点源配置

9) 自定义业务

说明：
用于自动命令序列设置



快速：一如既往

二、点源设置

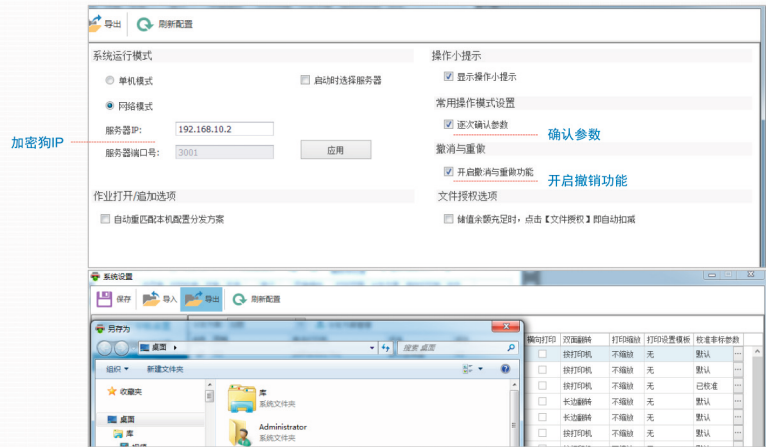
12) 点源配置

10) 运行模式及其他

11) 导入导出点源设置

说明:

用于点源加密狗识别、
开启撤销重做功能



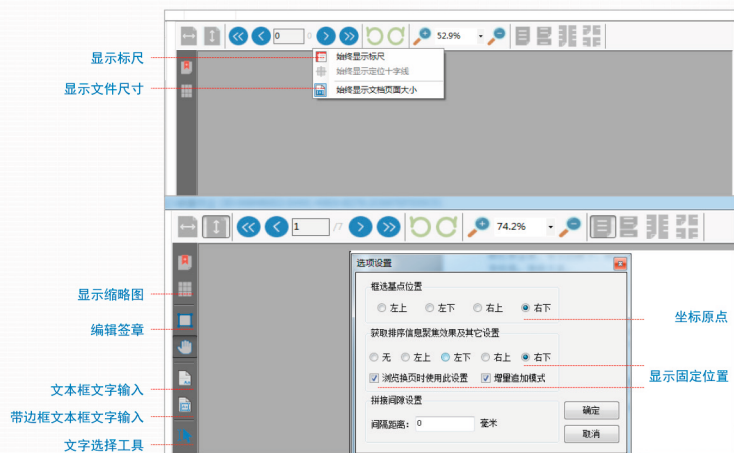
二、点源设置

12) 点源配置

12) 显示界面

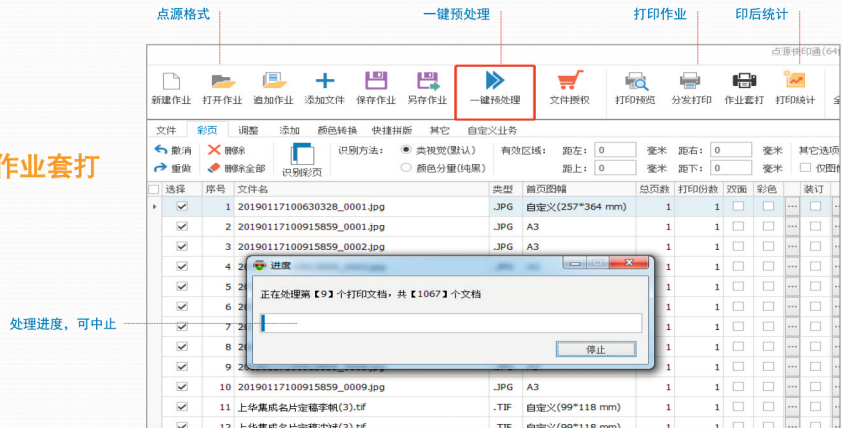
说明:

用于点源PDF显示



三、软件命令

1. 一键预处理
2. 打开、保存、追加作业
3. 打印预览、分发打印、作业套打
4. 印前统计、打印统计



说明：

- 1、用于文件转换，转换后才能使用点源处理

三、软件命令

5.文件处理



说明：

- 1、用于文件合并、拆分、导出PDF、印前统计

三、软件命令

6.彩页处理

The screenshot shows the 'Color Page Processing' (彩页处理) menu in the software. It is divided into three sub-sections:

- Top Section:** Includes 'Automatic Identification of Color Pages' (自动识别彩色页), 'Identification Method' (识别方式) with radio buttons for 'Visual (Default)' (类视觉) and 'Color Weight (Pure Black)' (颜色分量), and 'Exclude Page Footers' (排除页眉页脚) with input fields for left, right, top, and bottom margins.
- Middle Section:** Includes 'Automatic Selection of Double-Sided/Color' (自动勾选双面/彩色), 'Selection and Cancellation' (勾选、取消), 'Insert Blank Page' (插入空白页), 'Blank Page Dimensions' (空白页尺寸), and 'Print by Dimensions' (按尺寸预设打印). It features a table for page selection with columns for page number, image, double-sided, color, and notes.
- Bottom Section:** Includes 'Automatic Selection of Back' (自动抽取背面), 'Replace with Blank' (替换为空白), and 'Extract Selected Pages' (抽取选择页). It has radio buttons for 'Single-Sided Mode' (单面模式) and 'Double-Sided Mode' (双面模式), and checkboxes for 'Extract Color Pages' (抽取彩页) and 'Replace with Blank Page' (替换为空白页).

说明:

- 1、用于文件彩色识别、提取、分发打印、印前统计

快速·一如既往

三、软件命令

7.调整PDF

The screenshot shows the 'Adjust PDF' (调整PDF) menu. It is divided into five sub-sections:

- Left Side:** Includes 'Trim White Edge' (去白边处理) with 'Trim White Edge' (裁剪白边) and 'Increase White Edge' (增加白边) buttons, and 'Adjust to Residual Value' (调整到残留值) and 'Specify Increment/Decrement Parameter' (指定增减参数) buttons.
- Top Section:** Includes 'Remove after Whitening' (去白后加白边), 'Dimension Adjustment' (尺寸调整) with 'Adapt Long Side' (适应长宽) and 'Do not Adapt Long Side' (不适应长宽) radio buttons, and 'Automatic Direction Adjustment' (方向自动调整) with 'Horizontal' (图签调整(横向)) and 'Vertical' (图签调整(纵向)) checkboxes.
- Right Side:** Includes 'Adjust Bottom Color Contrast' (调整底色对比) with 'Remove Bottom Color' (去底色), 'Remove Noise Points' (去噪点), 'Remove Red/Blue' (去红/蓝色), and 'Scan Adjustment' (扫描纠偏) buttons.

说明:

- 1、用于PDF尺寸、扫描调整

快速·一如既往

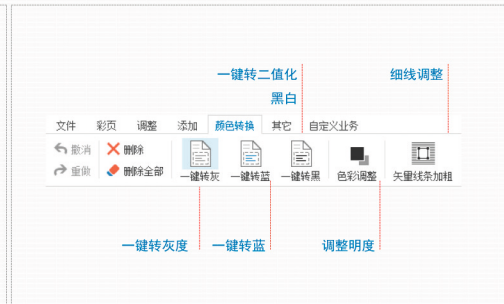
三、软件命令

8.添加PDF元素



说明：
1、用于添加页码、水印、文件名智能修改

9. 文档整体颜色调整



说明：
1、用于PDF转蓝、转黑、细线调整

三、软件命令

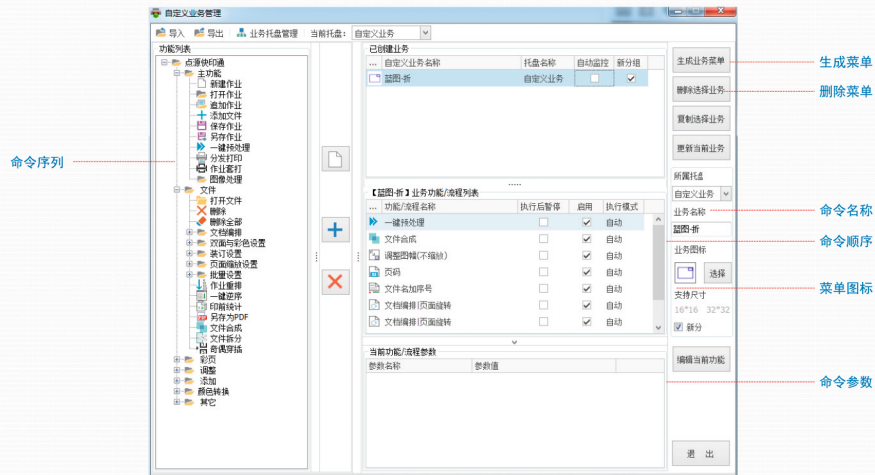
10.输出处理



说明：
1、用于转曲、压平注释（签章）、另存其他格式

三、软件命令

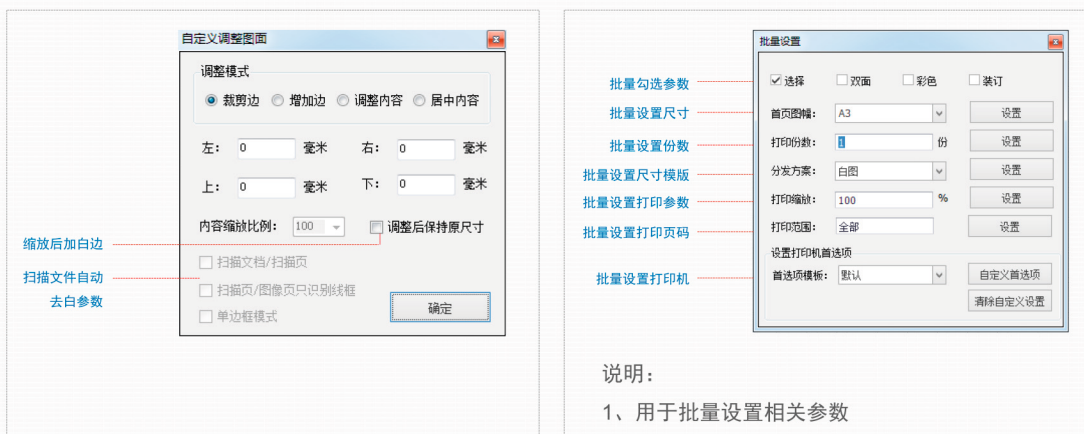
11. 自动命令



说明：
1、用于自动批处理业务

三、软件命令

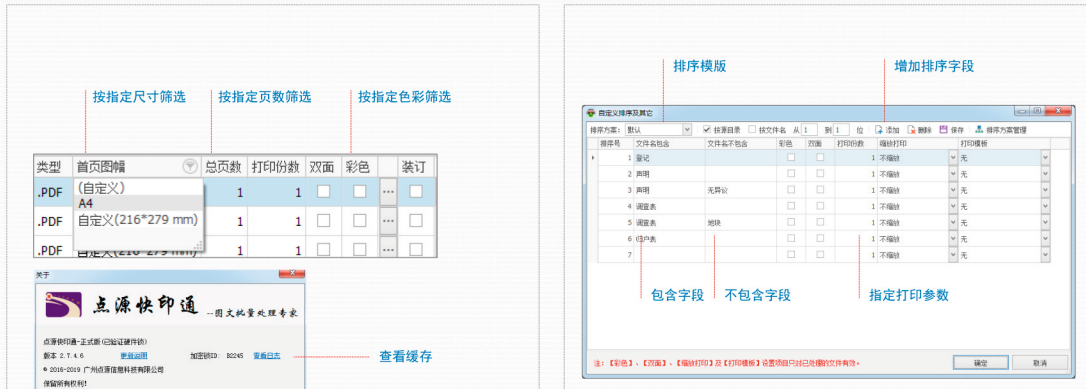
12. 命令参数



说明：
1、用于批量设置相关参数

三、软件命令

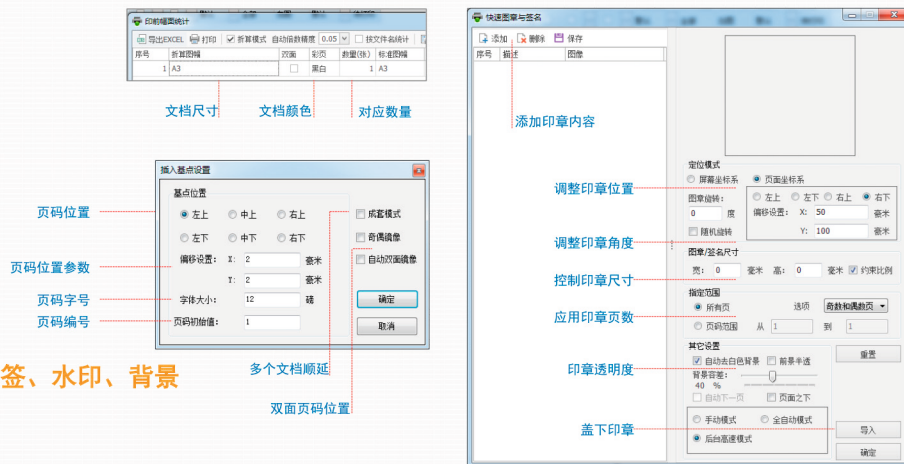
13. 自定义排序、筛选、查看缓存



快速·一如既往

四、右键快捷命令

1. 选择、反选
2. 重命名
3. 识别彩页
4. 打开源目录
5. 颜色转换
6. 一键逆序
7. 添加页码、图签、水印、背景
8. 印前统计



快速·一如既往

五、文档编排



1. 排序

页码	原始图幅	目标图幅	页面方向	页面旋转	排序信息	排序图像	附加信息	附加图像
1	A3	A3	纵向	0		没有图像数据		没有图像数据
2	A3	A3	纵向	0		没有图像数据		没有图像数据

说明:

- 1、用于图纸排序、文件批量命名

五、文档编排



2. 增删

插入空白页 空白页尺寸

说明:

- 1、用于PDF页面增删、插空白、（提取 在其它菜单）

五、文档编排



3. 添加PDF 元素



说明:

- 1、用于PDF页面增删、插空白、（提取 在其它菜单）

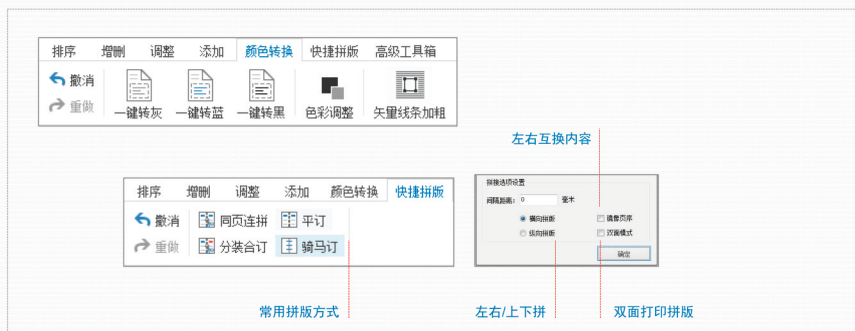


五、文档编排



4. 颜色转换

5. 快捷拼版



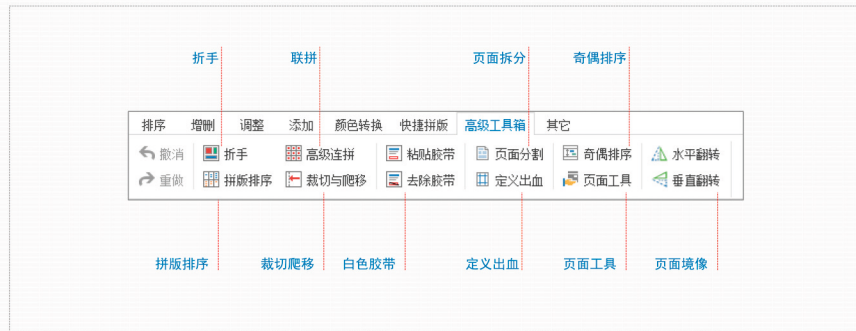
说明:

- 1、用于PDF打印拼版（原大拼版）

五、文档编排



6.快捷拼版



说明:

- 1、拼版排序双面不方便，其他与QI效果一致

五、文档编排



7.其他编排



说明:

- 1、用于导出、提取PDF页面（导出其他格式在主页面操作）

六、CAD 打印

1.配置软件



说明:

- 1、用于点源后台识别尺寸、注册菜单

六、CAD 打印

2.切转设置

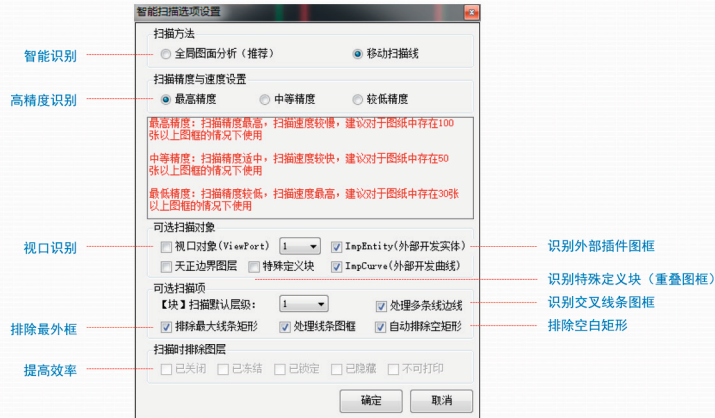


说明:

- 1、用于点源后台识别尺寸、注册菜单

六、CAD 打印

3.图框识别设置



说明:

- 1、用于点源智能识别图框

快速: 一如既往

六、CAD 打印

4.自动尺寸比例



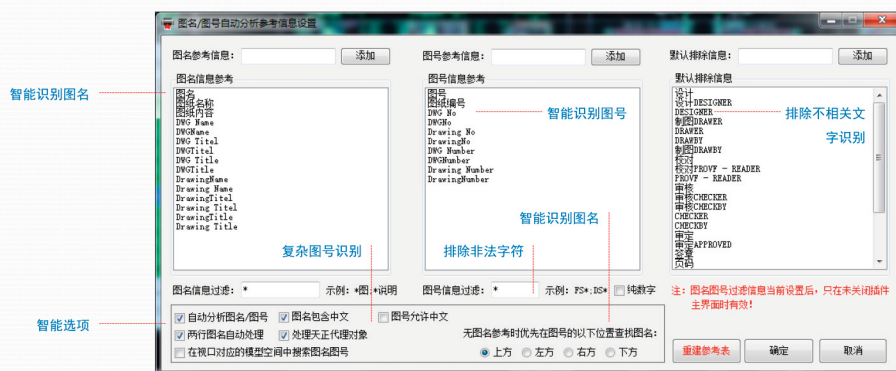
说明:

- 1、用于点源图纸比例设置

快速: 一如既往

六、CAD 打印

5. 自动识别图名、图号

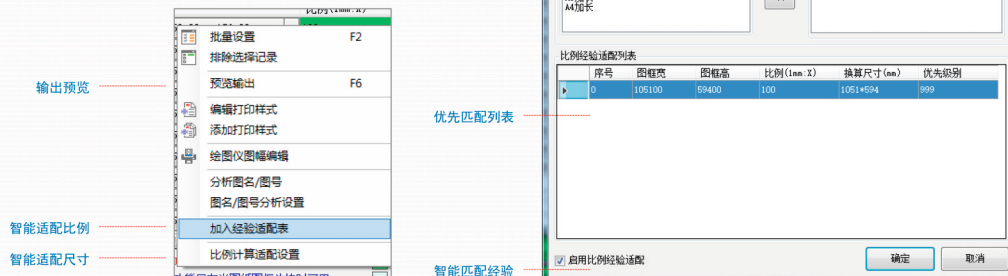


说明:

- 1、用于点源图纸排序、命名

六、CAD 打印

6. 比例、经验适配



说明:

- 1、用于点源图纸排序、命名